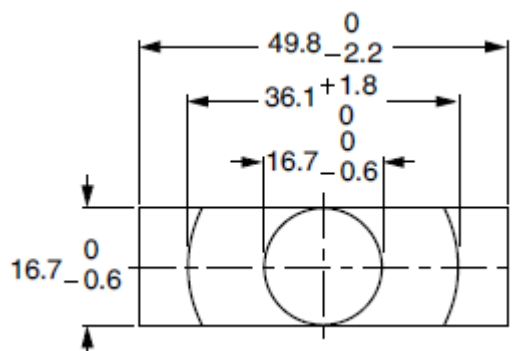
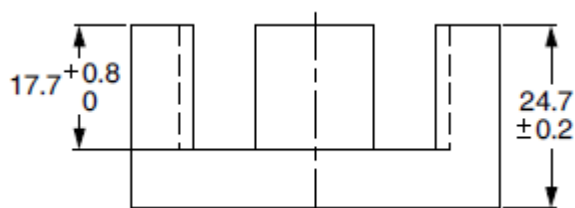


Rdzeń / Core ETD49/25/16

Effective core parameters

$\Sigma I/A$	0,534	mm ⁻¹
I_e	114	mm
A_e	211	mm ²
A_{min}	209	mm ²
V_e	24000	mm ³



Rdzenie **typu ETD** stosuje się głównie w transformatorach przeznaczonych do zasilaczy impulsowych. Transformatory wykonujemy na indywidualne zamówienia i wg wymagań odbiorców. Są to często opracowania naszych konstruktorów i działów wdrożeniowych

Podane poniżej przykłady rdzeni ETD mają okrągły kształt kolumny środkowej, co pozwala zapewnić minimalną rezystancję uzwojenia i daje możliwość przeniesienia większych mocy.

Rdzenie te występują z różnymi szczelinami i wartościami AL. Wartości AL w tabeli zostały podane dla rdzeni bez szczeliny. Do naszej produkcji stosujemy również rdzenie z różnymi szczelinami, czyli o różnej stałej AL np: 1035, 530, 310, 190 jak i inne wykonywane wg indywidualnych wymagań klienta.

Przykłady stosowanych materiałów / The examples of used materials

Material	AL [nH]
3C90	4200 ±25%
3C94	4200 ±25%
3C95	5140 ±25%
3F3	3900 ±25%
N27	3700 +30/-20%
N87	3800 +30/-20%
N97	3900 +30/-20%
F-867	4100 ±25%
F-887	3950 ±25%