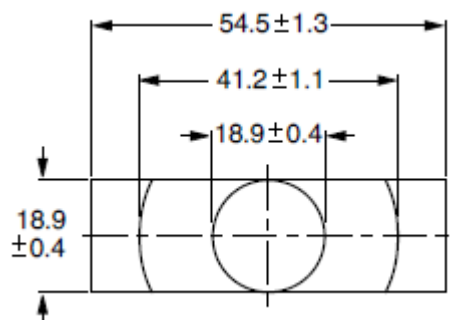
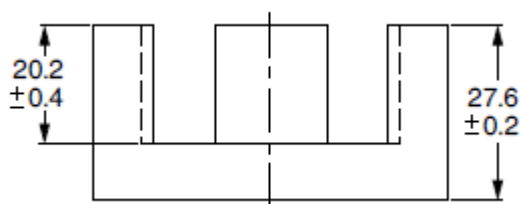


Rdzeń / Core ETD54/28/19

Effective core parameters

$\Sigma l/A$	0,454	mm ⁻¹
I_e	127	mm
A_e	280	mm ²
A_{min}	270	mm ²
V_e	35500	mm ³



Rdzenie **typu ETD** stosuje się głównie w transformatorach przeznaczonych do zasilaczy impulsowych. Transformatory wykonujemy na indywidualne zamówienia i wg wymagań odbiorców. Są to często opracowania naszych konstruktorów i działów wdrożeniowych

Podane poniżej przykłady rdzeni ETD mają okrągły kształt kolumny środkowej, co pozwala zapewnić minimalną rezystancję uzwojenia i daje możliwość przeniesienia większych mocy.

Rdzenie te występują z różnymi szczelinami i wartościami AL. Wartości AL w tabeli zostały podane dla rdzeni bez szczeliny. Do naszej produkcji stosujemy również rdzenie z różnymi szczelinami, czyli o różnej stałej AL np: 1375, 410, 235 jak i inne wykonywane wg indywidualnych wymagań klienta.

Przykłady stosowanych materiałów / The examples of used materials

Material	AL [nH]
3C90	5000 ±25%
3C94	5000 ±25%
3C95	6120 ±25%
3F3	4600 ±25%
N27	4200 +30/-20%
N87	4450 +30/-20%
N97	4600 +30/-20%
F-867	5000 ±25%
F-887	4850 ±25%