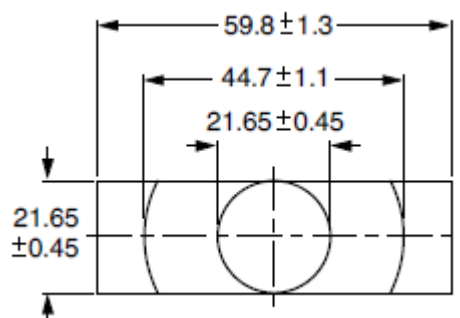
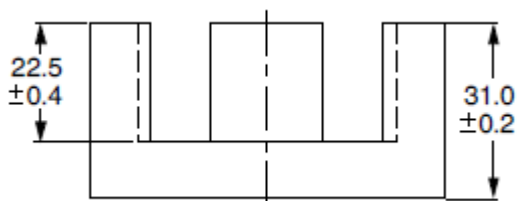


Rdzeń / Core ETD59/31/22

Effective core parameters

$\Sigma I/A$	0,378	mm ⁻¹
I_e	139	mm
A_e	368	mm ²
A_{min}	360	mm ²
V_e	51500	mm ³



Rdzenie **typu ETD** stosuje się głównie w transformatorach przeznaczonych do zasilaczy impulsowych. Transformatory wykonujemy na indywidualne zamówienia i wg wymagań odbiorców. Są to często opracowania naszych konstruktorów i działów wdrożeniowych

Podane poniżej przykłady rdzeni ETD mają okrągły kształt kolumny środkowej, co pozwala zapewnić minimalną rezystancję uzwojenia i daje możliwość przeniesienia większych mocy.

Rdzenie te występują z różnymi szczelinami i wartościami AL. Wartości AL w tabeli zostały podane dla rdzeni bez szczeliny. Do naszej produkcji stosujemy również rdzenie z różnymi szczelinami, czyli o różnej stałej AL np: 1580, 520, 300 jak i inne wykonywane wg indywidualnych wymagań klienta.

Przykłady stosowanych materiałów / The examples of used materials

Material	AL [nH]
3C90	6000 ±25%
3C94	6000 ±25%
3C95	7340 ±25%
3F3	5600 ±25%
N27	5000 +30/-20%
N87	5300 +30/-20%
N97	5500 +30/-20%
F-867	5600 ±25%
F-887	5400 ±25%